



La empresa familiar en Bizkaia

15 enero 2008

Indice

La Empresa Familiar en Bizkaia

1. Perfil de la empresa familiar en Bizkaia

2. Situación de la empresa familiar en Bizkaia

3. Retos de futuro

1

Perfil de la empresa familiar en Bizkaia

1 Perfil de la empresa familiar en Bizkaia

Características de las empresas consultadas (1)

> Empresas de menos de 50 empleados y facturación inferior a 5 Millones €

Empresas Familiares consultadas

	Empresas Bizkaia (Eustat)			Empresas Familiares identificadas	
	S.A.	S.L.	TOTAL	TOTAL (S.A. y S.L.)	Muestra Estudio
menos de 9 empleados	2.123	17.964	20.087	965	162
más de 9 empleados	1.759	2.488	4.247	2.252	364
Total empresas	3.882	20.452	24.334	3.217	526

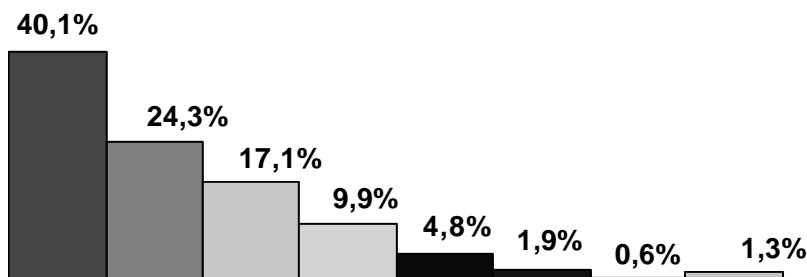
- ➔ **526 empresas familiares** encuestadas en **Bizkaia** (16% de las identificadas por la Cámara de Bilbao).
- ➔ Encuesta dirigida **exclusivamente** a **S.A.** y **S.L.**
- ➔ El **21%** pertenece al **sector metal**, el **14,7%** al de **construcción** y el **14%** al de **comercio**.

1 Perfil de la empresa familiar en Bizkaia

Características de las empresas consultadas (II)

> Empresas de menos de 50 empleados y facturación inferior a 5 Millones €

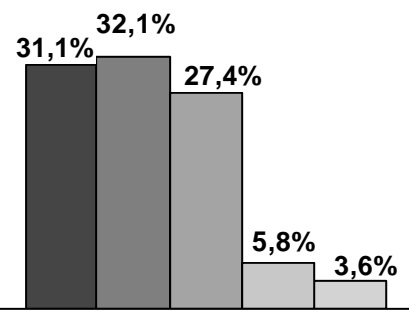
nivel de facturación



- Hasta un millón de €
- De 1 a 2,4 mill. de €
- De 2,5 a 4,9 mill. de €
- De 5 a 9,9 mill. de euros
- De 10 a 24,9 mill. de €
- De 25 a 49,9 mill. de €
- De 50 a 100 mill. de €
- Más de 100 mill. de €

➔ Alrededor del **80%** factura **menos de 5 Millones de €**

rango de empleo



- Menor de 10
- De 10 a 19
- De 20 a 49
- De 50 a 99
- Mayor de 100

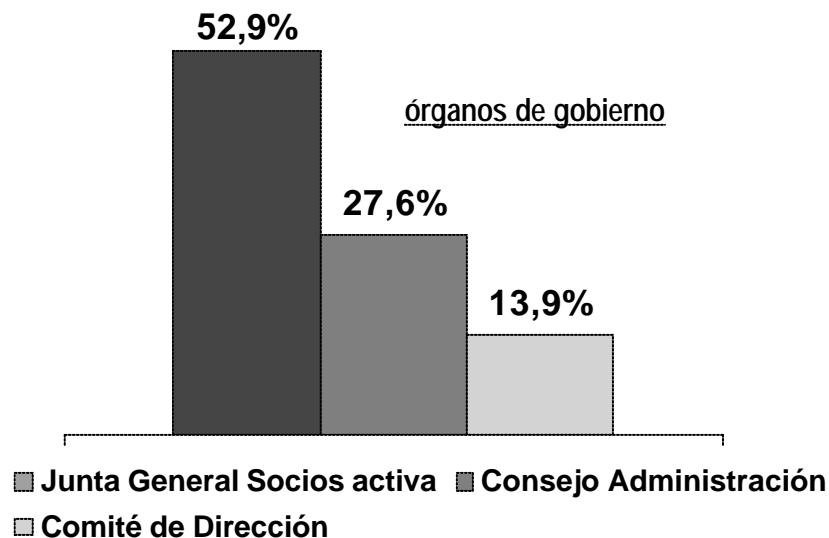
➔ Más del **60%** de las empresas encuestadas tienen **menos de 20 empleados**

1 Perfil de la empresa familiar en Bizkaia

Características de las empresas consultadas (III)

> Bajo nivel de presencia de órganos de gobierno y herramientas de gestión empresarial

Poca presencia de órganos de gobierno empresariales



→ el **53%** de las empresas encuestadas utiliza la **Junta General de Socios** de manera **activa** siendo considerada ésta como un órgano de gestión de gobierno eficaz.

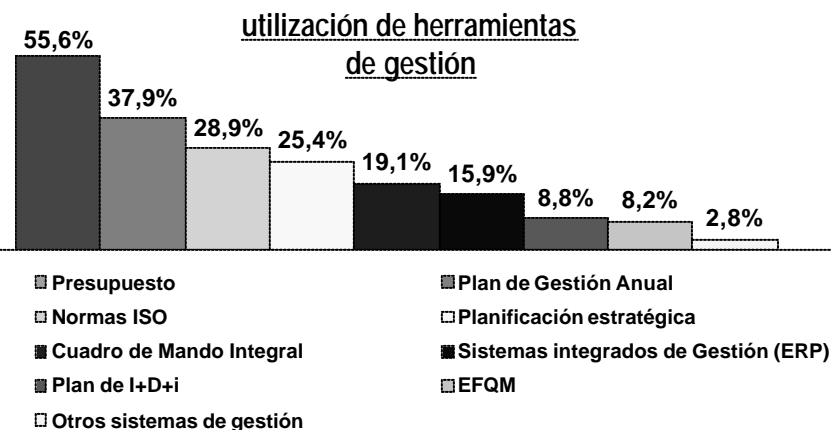
→ a **mayor tamaño de empresa**, **mayor presencia** de estos órganos de gobierno

1 Perfil de la empresa familiar en Bizkaia

Características de las empresas consultadas (IV)

> Bajo nivel de presencia de órganos de gobierno y herramientas de gestión empresarial

Bajo nivel de utilización de herramientas de gestión



→ el **55,6%** de las empresas dispone de **presupuesto**

→ un **74,6%** de las empresas **no dispone de un Plan Estratégico** que permita orientar el rumbo de la compañía en el futuro

→ el **Plan de I+D+i** está presente en el **2,8 %** de las empresas consultadas (las de mayor tamaño)

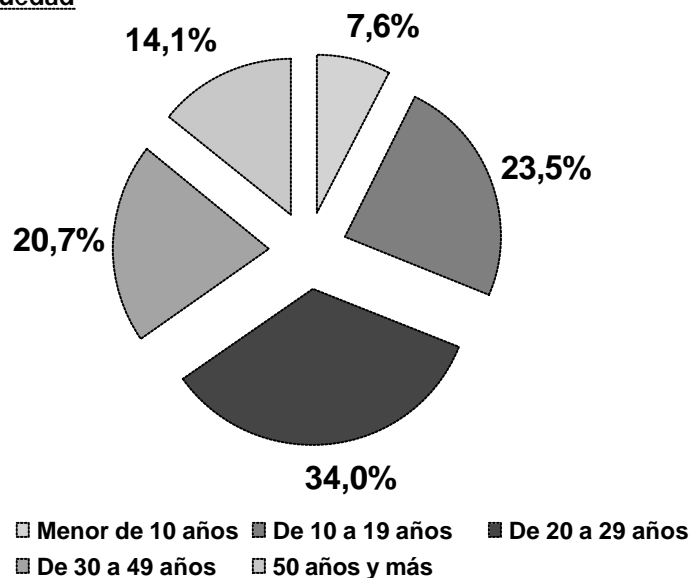
1 Perfil de la empresa familiar en Bizkaia

Características de las empresas consultadas (V)

> Empresas longevas y en su mayoría en 2ª generación

Empresas longevas

antigüedad



→ 78% de las empresas familiares encuestadas cuentan con entre 10 y 50 años de antigüedad.

→ las empresas con más de 75 años de antigüedad, aglutinan 3,8% (20 empresas) del total empresas encuestadas.

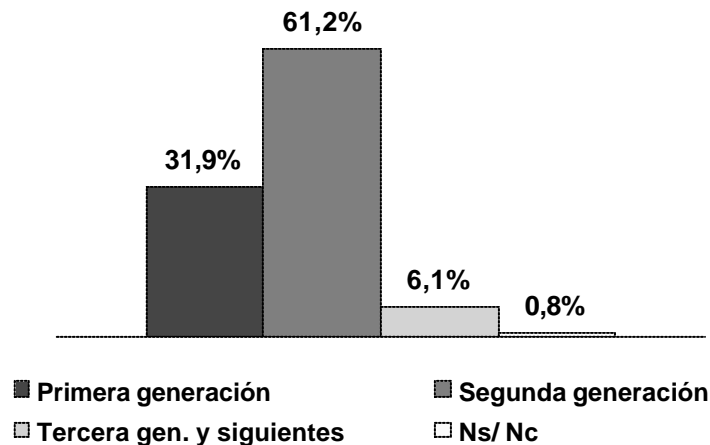
1 Perfil de la empresa familiar en Bizkaia

Características de las empresas consultadas (VI)

> Empresas longevas y en su mayoría en 2ª generación

Mayoría de empresas en 2ª generación

generación en que se encuentran



→ la 2ª es la generación predominante entre las empresas vizcaínas (61,4%), seguido de la 1ª (31, 8%) y 3ª y siguientes generaciones (6,1%)

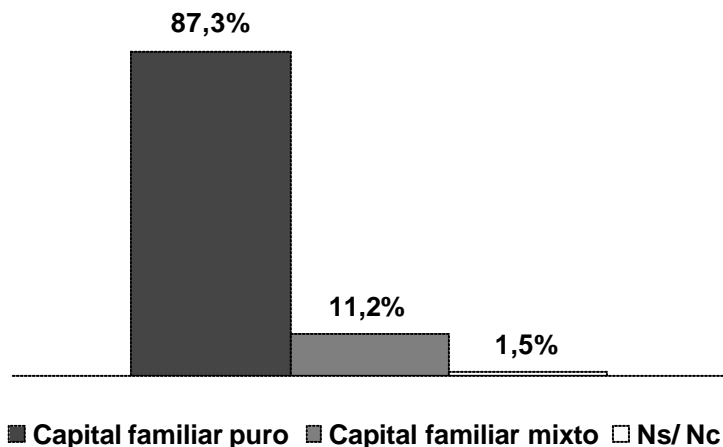
1 Perfil de la empresa familiar en Bizkaia

Características de las empresas consultadas (VII)

> Capital y puestos clave en manos de la familia empresaria

Predominio de propiedad puramente familiar

composición del capital



- en el **87,3%** casos, el **capital** social de las empresas es **puramente familiar**
- en el **80% de las empresas analizadas**, el número de socios familiares se sitúa entre dos y cinco miembros
- **predominio** de empresas donde la **propiedad** está en manos de **una única familia** (60%).

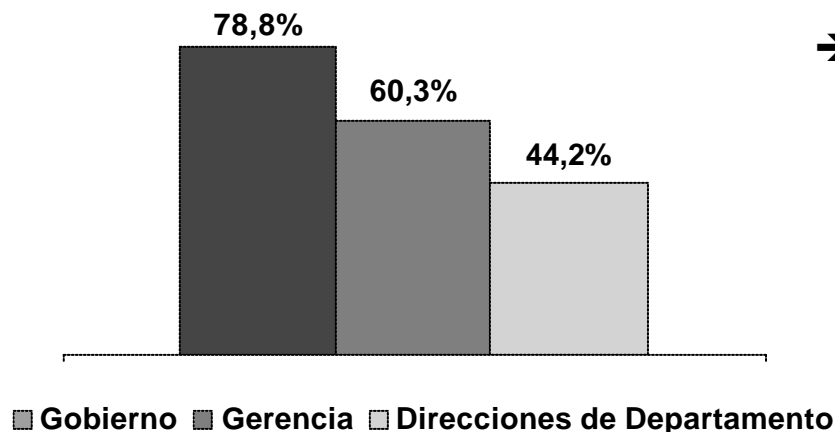
1 Perfil de la empresa familiar en Bizkaia

Características de las empresas consultadas (y VIII)

> Capital y puestos clave en manos de la familia empresaria

Gobierno puramente familiar

familiares en puestos clave



→ los **puestos clave** de la organización de las empresas analizadas se hayan **ocupados por miembros de la familia empresaria** (bien sea a nivel de gerencia, directores de departamento o similares), especialmente en empresas de menor tamaño

2

Situación de la empresa familiar en Bizkaia

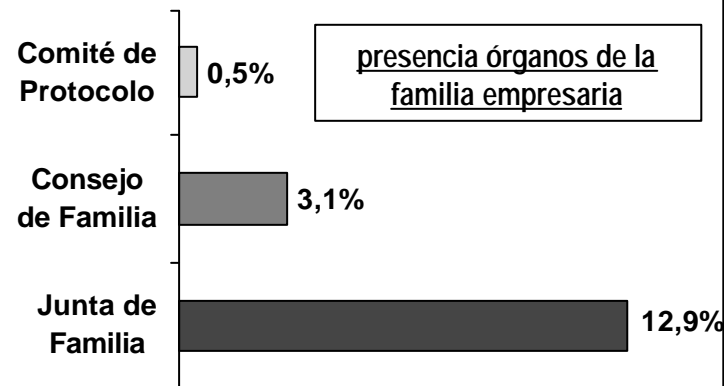
2 Situación de la empresa familiar en Bizkaia

Órganos de Gobierno (1)

> Bajo nivel de presencia de órganos e instrumentos que concilien propiedad, gestión del negocio y relaciones familiares

Los órganos de gestión específicos de empresas familiares son poco frecuentes

→ el 83,5% de las empresas consultadas carecen de algún tipo de órgano específico de una empresa familiar (Consejo de Familia, Junta de Familia, Comité de Protocolo).



2 Situación de la empresa familiar en Bizkaia

Órganos de Gobierno (y II)

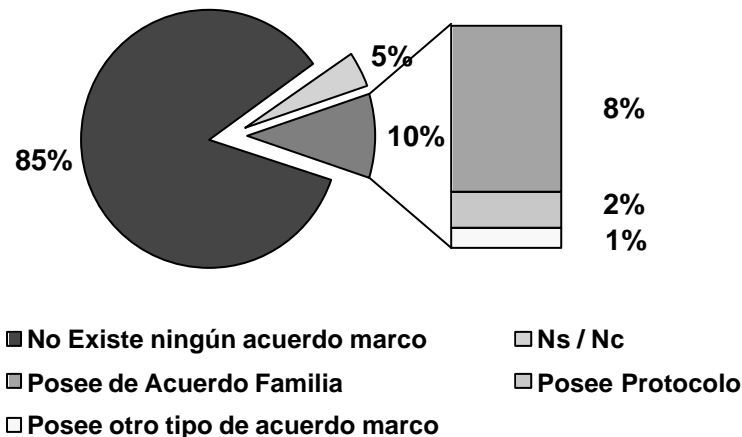
> Bajo nivel de presencia de órganos e instrumentos que concilien propiedad, gestión del negocio y relaciones familiares

Bajo índice de regulación de la relación empresa - familia empresaria

→ tan solo el **10,4%** de las empresas consultadas **han formalizado la relación entre familia y empresa** bien sea por medio de un Acuerdo de Familia, un Protocolo Familiar o cualquier otro instrumento regulador.

→ a las anteriores, se les unirá un **8,6%** más correspondientes a empresas que **tienen previsto formalizarlo en el futuro**

utilización de acuerdos marco familiares



2 Situación de la empresa familiar en Bizkaia

La sucesión (I)

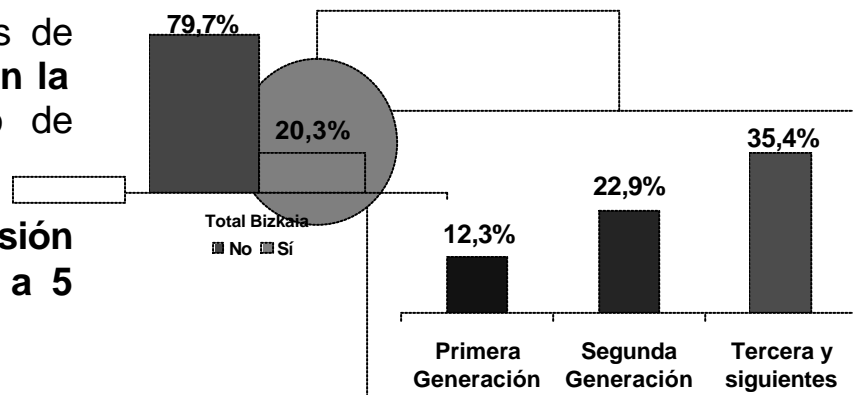
> Inminencia de la sucesión para un amplio colectivo y poca planificación de la misma

El 65% de las empresas consultadas habrá sufrido un proceso de sucesión en menos de 10 años

empresas en tránsito generacional
(en la actualidad)

→ un **20%** de las empresas familiares de Bizkaia consultadas se encuentra **en la actualidad** sumida en el proceso de tránsito generacional

→ en un **37%** de las empresas la **sucesión** se producirá **en un plazo inferior a 5 años** y en el **8%** ente **5 y 10 años**.



2 Situación de la empresa familiar en Bizkaia

La sucesión (II)

> Inminencia de la sucesión para un amplio colectivo y poca planificación de la misma

La sucesión se planifica y se comunica tarde, y tan sólo en reducidas ocasiones se instrumentaliza

- solamente en un **28%** de los casos **existe un sucesor identificado** en la empresa
- el **36%** de las empresas que en la **actualidad** están en **proceso de cambio generacional, no tiene identificado al sucesor** en manos de quien se tiene previsto legar la empresa.
- el **80,7%** no tiene definido ni instrumentalizado en un documento formal el proceso de sucesión

2 Situación de la empresa familiar en Bizkaia

La sucesión (y III)

> Voluntad de continuidad de ser empresa familiar en el futuro

Mantenimiento futuro del carácter familiar de las empresas vizcaínas

- el **65,4%** de las empresas **no ve necesario** contemplar **cambios en la estructura societaria** para garantizar la continuidad de la misma.
- el **7,8%** prevería **ampliar la participación de los actuales socios familiares**
- en el **60%** de las empresas consultadas, se tiene previsto que la **Dirección General** sea **ocupada por algún miembro de la familia en el futuro**.

3

Retos de Futuro

3

Retos de futuro

Principales aspectos a destacar

Retos de Futuro

- ⇒ **Reto de Supervivencia empresarial**: El mantenimiento del compromiso con la **idea de negocio**, la **estabilidad en la propiedad** y la **unidad familiar** constituyen pilares básicos que aseguran la continuidad de la empresa familiar.
- ⇒ **Reto cotidiano**: **Superar las dificultades** para conciliar el **entramado de propiedad de la empresa, gestión del negocio y relaciones familiares**
- ⇒ **Reto de mejora**: mejora continua en la **capacitación técnica y profesional** de las personas implicadas, así como en la **instrumentalización del negocio**
- ⇒ **Reto de crecimiento**: ampliar el **conocimiento y uso** de todas aquellas **figuras de financiación** a las que pueden acceder las empresas, **más allá de los recursos propios y financiación bancaria**
- ⇒ **Reto de continuidad**: Asegurar el **relevo generacional y planificación de la sucesión**